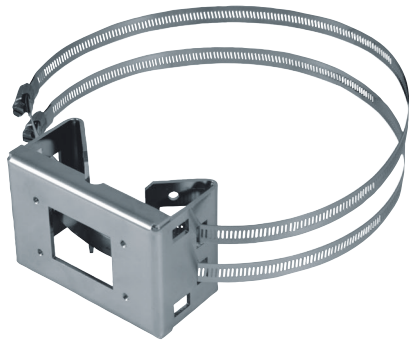


# MMXCWCOL

## WINKEL- UND STANGENADAPTERMODUL



### TECHNISCHE DATEN

#### MECHANIK

Aus elektropoliertem AISI 316L rostfreiem Stahl

Für die Mastdurchmesser: von 60mm bis zu 200mm

Tragfähigkeit: 30kg

Abmessungen: 120x86mm

Einheitsgewicht: 0.7 kg

### BESCHREIBUNG

Winkel- und Stangenadaptermodul aus rostfreiem Stahl AISI 316L.

### ARTIKELCODE

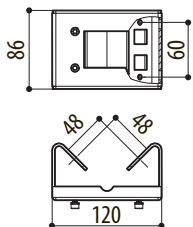
MMXCWCOL Winkel- und Stangenadaptermodul aus rostfreiem Stahl AISI 316L

### VERPACKUNG

Code	Gewicht	Ausmaße (WxHxL)	Masterkarton
MMXCWCOL	0.8kg	9.5x13x19.5cm	-

### TECHNISCHE ZEICHNUNGEN

Die Maße sind in Millimetern angegeben.



MMXCWCOL