

# WBJA

## WANDHALTERUNG



### BESCHREIBUNG

Wandhalterung mit sehr robustem Gelenk, geeignet für alle mittleren und großen Gehäuse unseres Sortimentes.

### TECHNISCHE DATEN

#### MECHANIK

Aus Aluminium  
Schwenkbare Kugelgelenk  
Tragfähigkeit: 25kg  
Länge: 285mm  
Einheitsgewicht: 0.6kg

### ARTIKELCODE

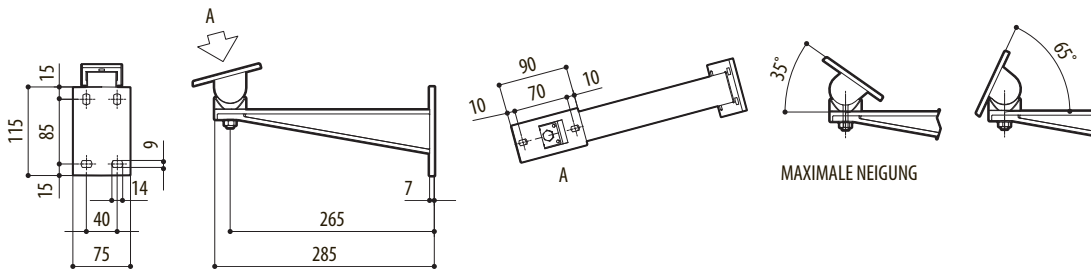
WBJA Wandhalterung

### VERPACKUNG

Code	Gewicht	Ausmaße (WxHxL)	Masterkarton
WBJA	0.7 kg	8.1x12x31cm	20

### TECHNISCHE ZEICHNUNGEN

Die Maße sind in Millimetern angegeben.



WBJA