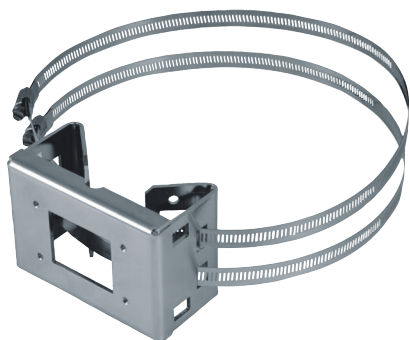


# MMXCWCOL

MODULE ADAPTATEUR DE POTEAU ET ANGULAIRE



## DESCRIPTION

Module adaptateur de poteau et angulaire en acier inox AISI 316L.

## DONNÉES TECHNIQUES

### MÉCANIQUE

En acier Inox brillant AISI 316L

Pour poteau de diamètre: de 60mm jusqu'à 200mm

Charge utile: 30kg

Dimensions: 120x86mm

Poids net: 0.7kg

## RÉFÉRENCES

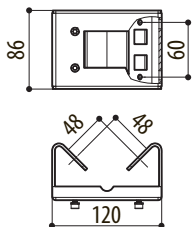
MMXCWCOL Module adaptateur de poteau et angulaire en acier inox AISI 316L

## EMBALLAGE

Référence	Poids	Dimensions (WxHxL)	Sur emballage
MMXCWCOL	0.8kg	9.5x13x19.5cm	-

## DESSINS TECHNIQUES

Les tailles indiquées sont en millimètres.



MMXCWCOL