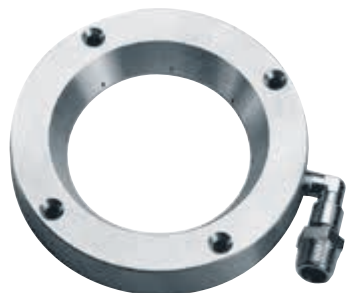


# ONXAB2

BARRIERA D'ARIA CON VETRO TEMPRATO



## DATI TECNICI

### MECCANICA

Dimensioni (ØxL): 154x21mm

Ingresso 1/2" GAS maschio

Flangia con 32 fori

Pressione d'impianto: 6bar max

Pressione minima consigliata: 2bar

Esempio applicativo:

- Pressione aria in ingresso 1bar, pressione aria in uscita 0.2bar, portata aria 28m<sup>3</sup>/h
- Pressione aria in ingresso 2bar, pressione aria in uscita 1bar, portata aria 40m<sup>3</sup>/h
- Pressione aria in ingresso 3bar, pressione aria in uscita 1.2bar, portata aria 48m<sup>3</sup>/h
- Pressione aria in ingresso 4bar, pressione aria in uscita 1.2bar, portata aria 56m<sup>3</sup>/h
- Pressione aria in ingresso 5bar, pressione aria in uscita 1.2bar, portata aria 70m<sup>3</sup>/h
- Pressione aria in ingresso 6bar, pressione aria in uscita 1.2bar, portata aria 80m<sup>3</sup>/h

Vetro temprato extrachiaro

- Spessore: 6mm
- Temperatura di impiego: 260°C max, gradiente termico 108°C max

Peso unitario: 1.6kg

## DESCRIZIONE

Barriera d'aria che previene il deposito di polveri sulla finestra della custodia. Viene fornita standard sulla custodia NXW e opzionale sulla custodia NXM.

## CODICE PRODOTTO

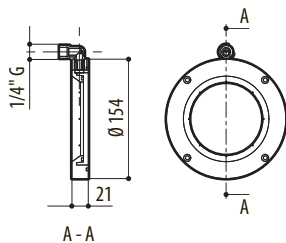
ONXAB2 Flangia anteriore con barriera d'aria e vetro temprato

## IMBALLAGGIO

Codice	Peso	Dimensione (WxHxL)	Imballaggio multiplo
ONXAB1025B	1.8kg	14x25.5x20cm	-

## DISEGNI TECNICI

Le misure indicate sono espresse in millimetri.



ONXAB2