



DESCRIZIONE

Modulo adattatore contropiastra, in fusione di alluminio, adatto ai supporti WBJA, WBMA, WBOVA2 e PTAC. Permette il passaggio interno dei cavi. Verniciato con polveri epossipoliestere.

DATI TECNICI

MECCANICA

In alluminio

Disponibile scatola di supporto con passaggio interno dei cavi (WBOV3A2)

Portata: 50kg

Peso unitario: 0.6kg

CODICE PRODOTTO

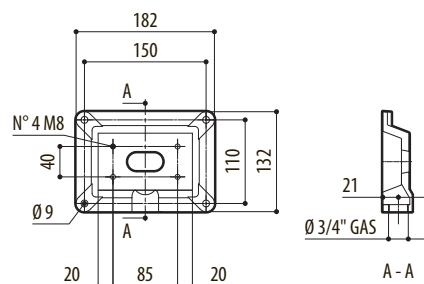
WCPA Modulo adattatore contropiastra per pareti di scarsa consistenza

IMBALLAGGIO

Codice	Peso	Dimensione (WxHxL)	Imballaggio multiplo
WCPA	0.7kg	10x16x23cm	30

DISEGNI TECNICI

Le misure indicate sono espresse in millimetri.



WCPA